

PROTOCOLS D'ACTUACIÓ

DAVANT SITUACIONS D'INCIDENTS I
SITUACIONS DE RISC I/O DESPROTECCIÓ



PROTOCOLS D'ACTUACIÓ
DAVANT SITUACIONS D'INCIDENTS I
SITUACIONS DE RISC I/O DESPROTECCIÓ

CIRCUIT D'ACTUACIÓ

SITUACIONS DE RISC I/O DESPROTECCIÓ

(Violència de nucli familiar a un menor)

DETECCIÓ

- ✓ Educador/a o monitor/a detecta o té coneixement d'una situació de risc.
- ✓ El menor fa una revelació a un educador/a o monitor/a.
- ✓ Comunicar per escrit o verbalment la incidència.

→ Derivat al/la Delegat/da de Bon Tracte

AVALUACIÓ DEL GRAU DE RISC

El/la Delegat/da de bon tracte fa un estudi i **avaluació** del grau de risc

- ✓ RUMI
- ✓ Assessorament i acompanyament extern
- ✓ Tutoria amb el menor i/o família (si escau)

INTERVENCIÓ SEGONS EL GRAU DE RISC

- ✓ Informar a la família de que s'ha fet la comunicació i del que passarà

LLEU / MODERAT

✓ CRITERIS

- ✓ No requereix assistència sanitària
- ✓ Més de 72h
- ✓ Sense evidència de maltractament

MESURES D'ACTUACIÓ

- ✓ Notificació escrita a SSB (*informe*)
- ✓ Possible intervenció des de l'entitat

SEGUIMENT

- ✓ Coordinació amb serveis implicats.
- ✓ Acompanyament del menor
- ✓ Revisió del cas

GREU

✓ CRITÈRIS

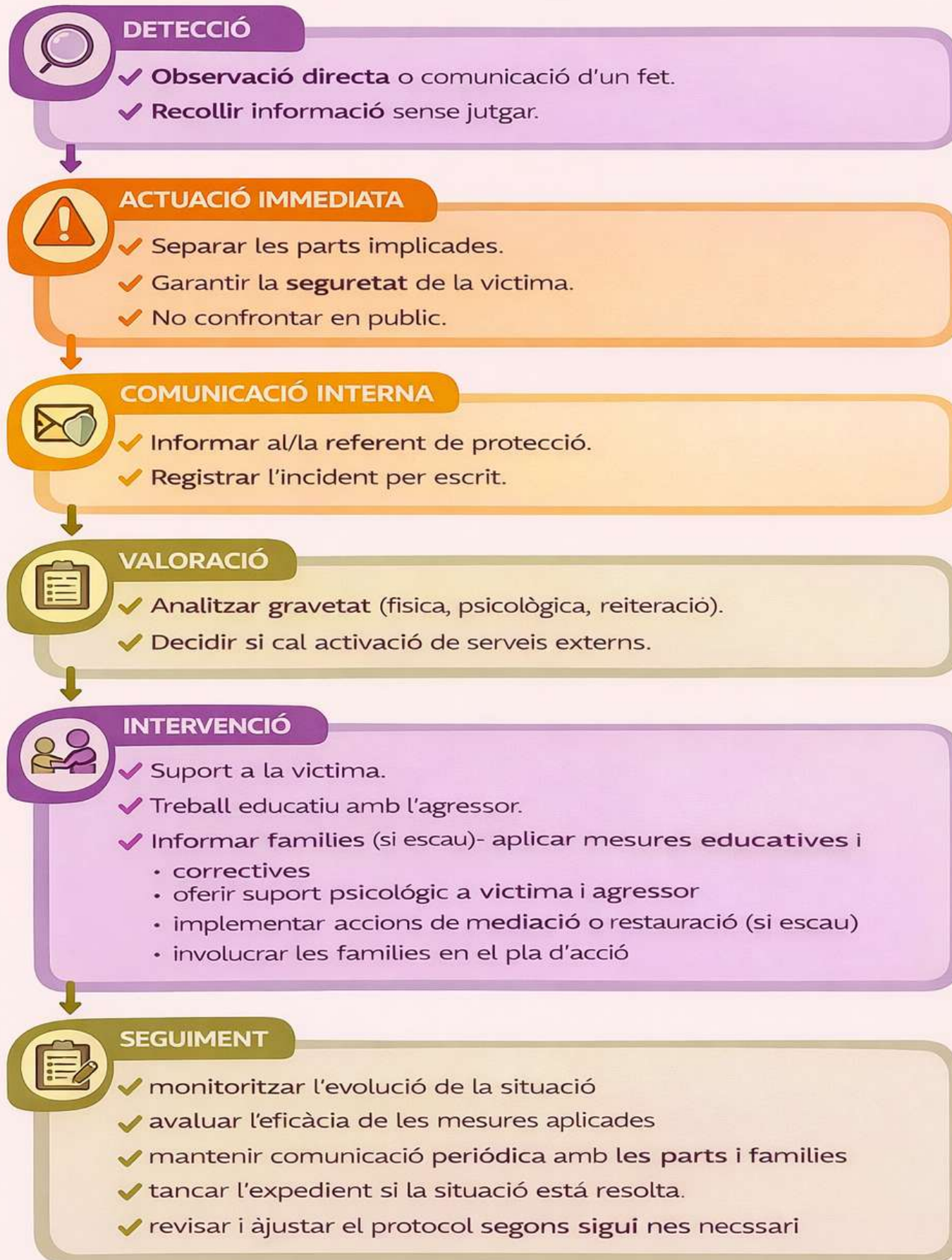
- ✓ Assistència sanitària
- ✓ Menys de 72h
- ✓ Evidència de maltractament

→ ACTUACIONS

- ✓ Hospital o CAP de referència
- ✓ Mossos d'Esquadra
- ✓ Fiscalia
- ✓ Notificació escrita a DGAIA
- ✓ Notificació escrita a Barnahus

PARTICIPANT → PARTICIPANT

(violència entre iguals)



PROFESSIONAL INTERN → PARTICIPANT

(posible abús de poder, maltractament o conducta inadequada)



PARTICIPANT → PROFESSIONAL

(conductes inadequades cap a professionals)



PROFESSIONAL EXTERN → PARTICIPANT

(proveïdors, voluntaris, col·laboradors)

